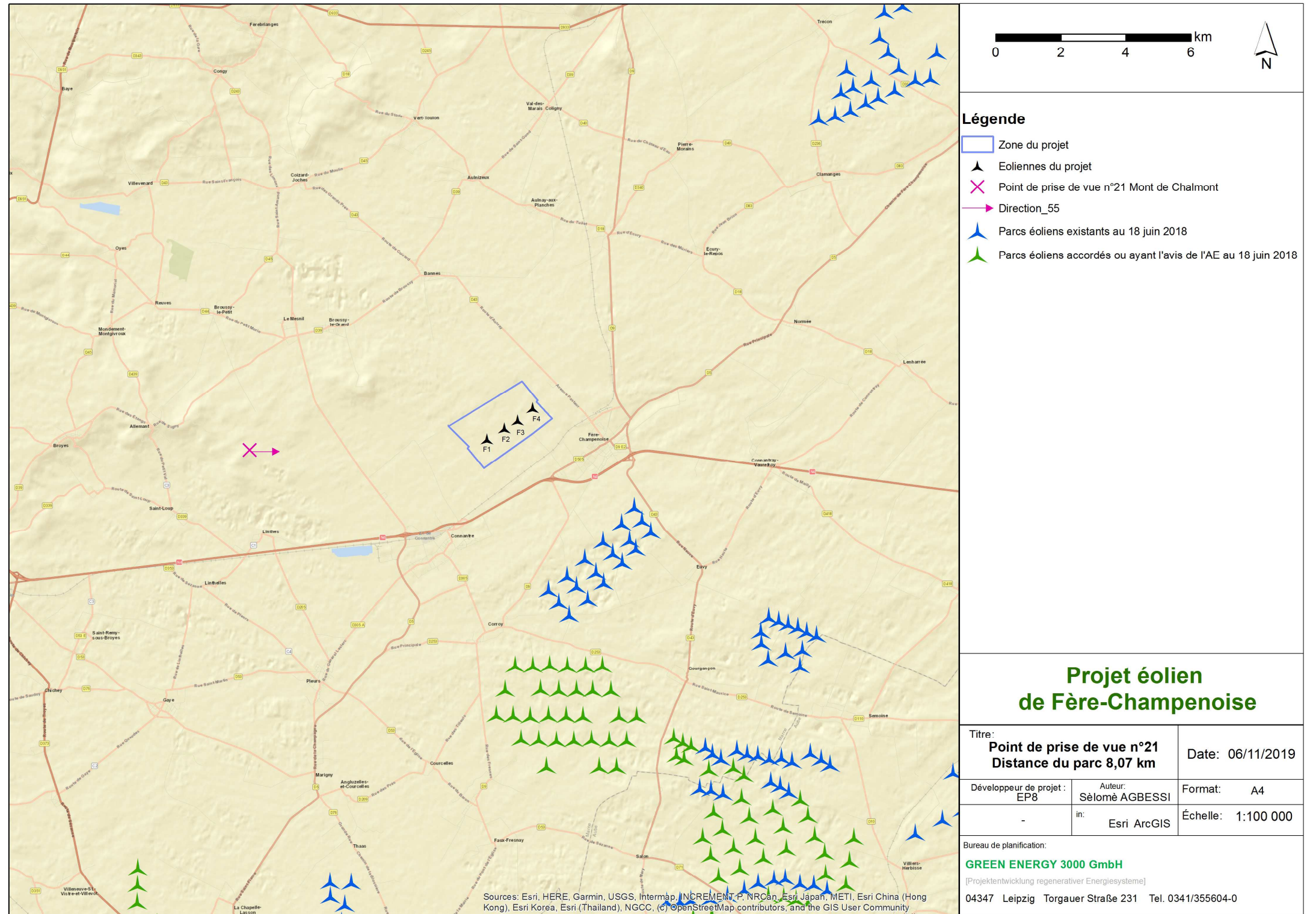


Photomontage complémentaire n°21

Photomontage complémentaire n°21 : Mont de Chalmont

Afin de trouver un point de vue permettant d'apprécier les futures machines au sein de la plaine agricole et la Cuesta d'île de France, il faut avancer sur les chemins agricoles jusqu'au versant Est du Mont de Chalmont. Depuis ce point la vue est très lointaine vers le Sud où s'installe à perte de vue la plaine de Champagne Crayeuse. Ce point étant à une altimétrie plus élevée que les précédents, il offre également une vue sur les coteaux de la Cuesta d'Île de France au Nord. Le Mont Août agit alors comme élément de transition entre la plaine et les coteaux.

L'ouverture sur la plaine permet donc de percevoir la totalité des machines du futur parc de Fère-Champenoise. Celles-ci ont toutefois un rapport d'échelle inférieur aux éléments paysagés qui l'entourent, notamment le Mont Août, et un rapport équivalent aux éoliennes existantes qui sont également visibles. Cette co-visibilité indirecte avec la Cuesta et les monts qui l'accompagnent n'engendre aucune dégradation de la perception de ceux-ci, on peut donc considérer l'impact visuel des futures éoliennes comme faible.



Angle de 130°



Le site actuel



Photomontage



Photomontage d'interprétation

Vision rapprochée (Angle de 50°)



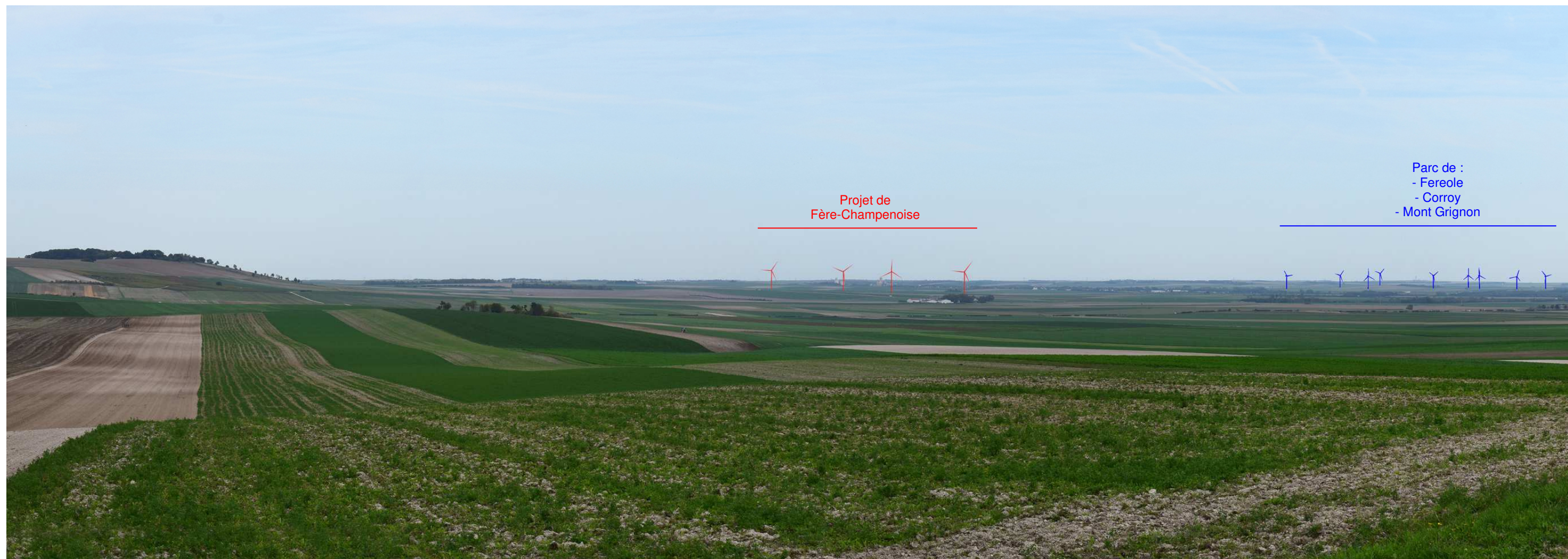
Le site actuel

Vision rapprochée (Angle de 50°)



Photomontage

Vision rapprochée (Angle de 50°)



Photomontage d'interprétation